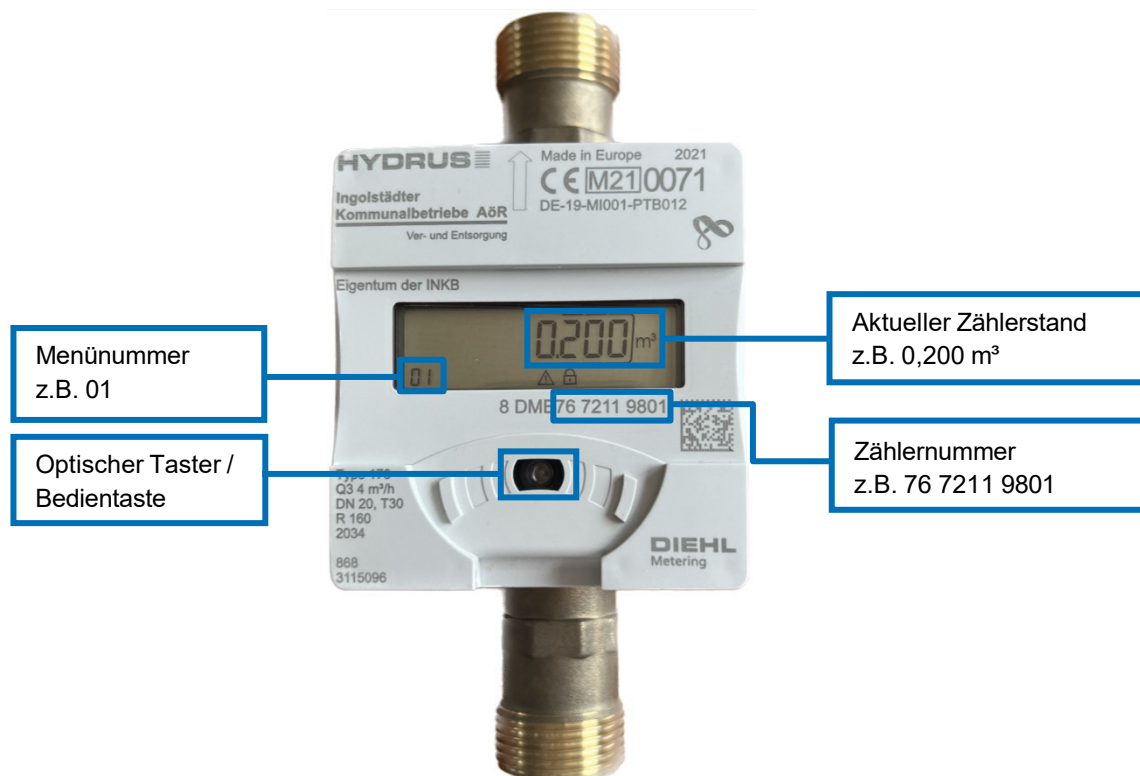


Bedienungsanleitung elektronischer Wasserzähler

Nachfolgend finden Sie eine Kurzanleitung zur Bedienung ihres elektronischen Wasserzählers HYDRUS, Typ 2.0 der Marke Diehl.

Displayanzeige und Symbole



Bedienung

1. Öffnen Sie den Deckel des Wasserzählers. Danach erfolgt ein Funktionstest, indem alle Symbole kurzzeitig aufblinken. Bitte warten Sie anschließend 10 Sekunden bis die Anzeige entsperrt ist.
2. Zu Beginn sehen Sie im Menü 01 den aktuellen Zählerstand. Durch Berühren des optischen Tasters können Sie nun zu den einzelnen Menüpunkten (Erläuterungen siehe Tabelle) wechseln.
3. Sofern Sie alle Daten ausgelesen haben, schließen Sie den Deckel wieder. Die Anzeige erlischt automatisch nach wenigen Minuten.

Bitte achten Sie während der Bedienung auf ausreichend Helligkeit, da der optische Taster auf Licht reagiert.



Menü

Zwischen folgenden Menüpunkten können Sie durch Berühren des optischen Tasters wechseln. Sie starten im Menü 01 – aktueller Zählerstand.

Nummer	Beschreibung
01	Zählerstand in m ³ (mit drei Nachkommastellen)
02	Batterielebensdauer (Datum)
03	Softwareversion und Prüfsumme (abwechselnd)
04	Aktueller Durchfluss (m ³ pro Stunde)
05	Fehlercode (siehe Tabelle)

Fehlercodes

Im Falle eines Fehlers wird Ihnen im Menüpunkt 05 ein Fehlercode angezeigt. Nachfolgend finden Sie die entsprechenden Erläuterungen.

Fehlercode	Anzeige	Erklärung
A01	Prüfsummenfehler	Der Basisparameter im Zähler-Speicher ist beschädigt.
A02	Hardwaretemperatur	Das Kabel des Temperatursensors ist durchtrennt.
A04 / H04	Hardware Durchfluss	Es ist ein Fehler bei der Durchflussmessung aufgetreten.
A05 / H05	Leckage Erkennung	Der Verbrauch sinkt in der verbrauchsärmeren Zeit (z.B. nachts) nicht auf 0 l/Sekunde.
A06 / H06	Rücklaufvolumen	Das Wasser in der Leitung läuft ab einem definierten Wert zurück.
A22 / H22	Messstörung	Die Messung durch Kavitation, Luft im Wasser oder elektromagnetischen Störungen wird beeinträchtigt.
E07	Luft in der Rohrleitung	Es wurde Luft in der Rohrleitung erkannt.
E12 / H12	Kein Verbrauch	Es wurde über einen bestimmten Zeitraum kein Wasser entnommen.
E14 / A14 / H14	Frostgefahr	Die Wassertemperatur in der Leitung liegt unter 3°C.
E00	Zu viel Kommunikation	Es ist ein Kommunikationsfehler aufgetreten.
Batteriesymbol	Schwache Batterie	Die berechnete Batterielebensdauer beträgt weniger als 400 Tage.



Wir leben Service

Für Fragen stehen wir Ihnen gerne zur Verfügung!

Ingolstädter Kommunalbetriebe AöR
Hindemithstraße 30 · 85057 Ingolstadt

Telefon: 0841/305-36 43

Fax: 0841/305-36 09

E-Mail: wasserversorgung@in-kb.de

Internet: www.in-kb.de/wasserzaehler

www.in-kb.de